

GA18

MINUTE  
TE  
RIA


**AeroCatch®**

AeroCatch produce ganci per cofano e pannello aerodinamici a basso profilo che definiscono i nuovi parametri standard del 21° secolo. Sono disponibili soluzioni di fissaggio in una vasta gamma di prodotti per Motorsport, Nautica, Trasporti e veicoli speciali. Gli AeroCatch sono realizzati in Inghilterra e distribuiti in tutto il mondo.



AeroCatch®

**AeroCatch**

Ganci cofano a basso profilo, serie 120 e 125. In versione sopra o sotto pannello, con o senza chiave, bianco, nero o carbon look. Disegnati per cofano, baule, tettuccio, portellone posteriore. Utilizzo strada, corsa e rally. Il kit contiene: 2 ganci AeroCatch, 2 piastre di fissaggio, 2 prigionieri in alluminio rosso, 2 fermi in gomma, 2 set di chiavi (solo per ganci con chiave), 1 kit di serraggio, 1 set di frecce adesive, 1 sagoma per il montaggio degli AeroCatch



Codice	Montaggio	Serratura	Colore
120-2000	Con flangia sul pannello	No	Nero
120-2100	Con flangia sul pannello	Si	Nero
120-3000	Con flangia sul pannello	No	Carbon look
120-3100	Con flangia sul pannello	Si	Carbon look
125-2000	Con flangia sotto al pannello	No	Nero
125-2100	Con flangia sotto al pannello	Si	Nero
125-3000	Con flangia sotto al pannello	No	Carbon look
125-3100	Con flangia sotto al pannello	Si	Carbon look



AeroCatch®

**AeroCatch 2**

AeroCatch 2 è stato sviluppato inizialmente per motoscafi da corsa off-shore motoscafi per proteggere coperchi motore e portelli. Il montaggio a filo elimina i potenziali rischi di inciampo sul ponte e garantisce la sicurezza dei pannelli. Montaggio sopra o sotto il pannello, nei colori bianco o nero.



Codice	Montaggio	Serratura	Colore
220-2000	Con flangia sul pannello	No	Nero
225-2000	Con flangia sotto al pannello	No	Nero



AeroCatch®

**AeroCatch 3**

Disegnato per assicurare pannelli carrozzeria, paraurti, paratie amovibili. Ideali per assemblaggio sgancio rapido. In versione con montaggio sotto o sopra il pannello.



Codice	Montaggio	Serratura	Colore
320-2000	Con flangia sul pannello	No	Tutto nero
325-2000	Con flangia sotto al pannello	No	Tutto nero



AeroCatch®

**AeroCatch 3 XS**

Chiusura a tensione, compatta ad alta resistenza per l'assemblaggio di pannelli con la caratteristica aggiuntiva di una linguetta di innesto che consente al fermo di distribuire il carico su 3 assi. La funzione di sgancio rapido con blocco secondario e impugnatura estraibile semplifica il montaggio e lo smontaggio del pannello. Il design compatto e la semplice installazione lo rendono ideale per il montaggio in una tasca preformata. È l'AeroCatch più piccolo!

Caratteristiche principali

- Montaggio sopra il pannello
- Piccolo, design compatto
- Il fermo di tensione trasferisce il carico su 3 assi
- Leggero, in alluminio anodizzato
- Impugnatura estraibile
- Aerodinamico
- Rilascio semplice con blocco secondario
- Tensione preimpostata



Codice	Montaggio	Serratura	Colore
350-2000	Con flangia sul pannello	No	Nero



AeroCatch®

**AeroCatch Xtreme**

Ganci con le stesse caratteristiche della versione AeroCatch, ma con prigionieri in acciaio, per incrementare la sicurezza e l'efficienza nelle più severe condizioni dell'arena Offroad e Rally. Allo stesso prezzo dei ganci AeroCatch!

Con o senza chiave, montaggio sopra o sotto il pannello. Colore nero



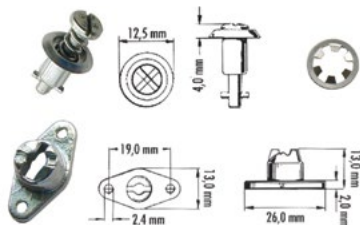
Codice	Montaggio	Serratura	Colore
120-4000	Con flangia sul pannello	No	Nero
120-4100	Con flangia sul pannello	Si	Nero
125-4000	Con flangia sotto al pannello	No	Nero
125-4100	Con flangia sotto al pannello	Si	Nero



**Camloc**  
**Spine Rapide Camloc**

Spine rapide (fasteners) 1/4 di giro Camloc serie 2600  
Carico massimo di trazione 1330N.

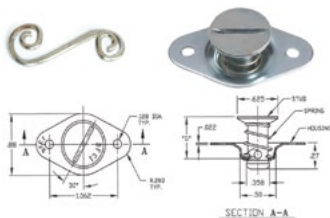
Tasta a taglio  
Bloccaggio meccanico di sicurezza  
Resistente alle vibrazioni  
Lunga durata  
Utilizzo a mano o con cacciavite



Codice	Tipo	Lunghezza totale	Spessore parete
212-12	Ricettacolo	-	-
2600LW	Rondella ritegno	-	-
V26S01-10AGV	Spina	26,00 mm	7,60 - 8,40 mm
V26S01-11AGV	Spina	27,00 mm	8,40 - 9,15 mm
V26S01-12AGV	Spina	27,90 mm	9,15 - 9,90 mm
V26S01-13AGV	Spina	28,90 mm	9,90 - 10,65 mm
V26S01-14AGV	Spina	29,40 mm	10,65 - 11,40 mm
V26S01-15AGV	Spina	30,25 mm	11,40 - 12,20 mm
V26S01-16AGV	Spina	31,05 mm	12,20 - 12,95 mm
V26S01-17AGV	Spina	31,75 mm	12,95 - 13,70 mm
V26S01-18AGV	Spina	32,20 mm	13,70 - 14,50 mm
V26S01-19AGV	Spina	33,10 mm	14,50 - 15,25 mm
V26S01-1AGV	Spina	19,60 mm	0,75 - 1,50 mm
V26S01-20AGV	Spina	35,25 mm	15,25 - 16,00 mm
V26S01-2AGV	Spina	20,20 mm	1,50 - 2,30 mm
V26S01-3AGV	Spina	20,95 mm	2,30 - 3,05 mm
V26S01-4AGV	Spina	21,90 mm	3,05 - 3,80 mm
V26S01-5AGV	Spina	22,50 mm	3,80 - 4,60 mm
V26S01-6AGV	Spina	23,30 mm	4,60 - 5,35 mm
V26S01-7AGV	Spina	24,05 mm	5,35 - 6,10 mm
V26S01-8AGV	Spina	24,90 mm	6,10 - 6,85 mm
V26S01-9AGV	Spina	25,60 mm	6,85 - 7,60 mm

**Spine Rapide Dzus**

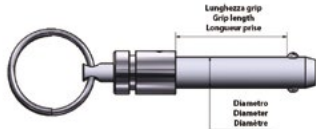
Fasteners progettati per l'uso su superfici curve o sagomate dove espulsione del dispositivo di fissaggio è essenziale per rimuovere il pannello superiore.  
Il meccanismo di espulsione segnala istantaneamente che l'aggancio è sbloccato.  
Le spine rapide Dzus hanno una testa a filo e sono realizzate in acciaio zincato.



Codice	Tipo	Lunghezza totale	Spessore parete
EHF5-40	Spina	13 mm	3 mm
EHF5-45	Spina	15 mm	4 mm
EHF5-50	Spina	16 mm	5 mm
EHF5-55	Spina	17 mm	6 mm
EHF5-60	Spina	18,5 mm	8 mm
EHF5-65	Spina	19,8 mm	9 mm
EHF5-70	Spina	21 mm	11 mm
EHF5-80	Spina	23,6 mm	14 mm
S5-300	Spirale	-	-

**Spine Pip Pins**

Le spine Pip Pins sono adatte per la maggior parte delle applicazioni in cui è necessario un rapido accesso.  
Per l'utilizzo su pannelli di carrozzeria, cofani motore....



Codice	Diametro	Lunghezza Grip
890407	6,4 mm	17,80 mm
890408	6,4 mm	20,30 mm
890409	6,4 mm	22,90 mm
890410	6,4 mm	25,40 mm
890411	6,4 mm	27,90 mm
890413	6,4 mm	33,00 mm
890414	6,4 mm	35,60 mm
890415	6,4 mm	38,10 mm
890417	6,4 mm	43,20 mm
890418	6,4 mm	45,70 mm
890419	6,4 mm	48,30 mm
890421	6,4 mm	53,30 mm
890425	6,4 mm	63,50 mm
890508	7,9 mm	20,30 mm
890510	7,9 mm	25,40 mm
890512	7,9 mm	30,50 mm
890514	7,9 mm	35,60 mm
890516	7,9 mm	40,60 mm
890518	7,9 mm	45,70 mm
890520	7,9 mm	50,80 mm
890522	7,9 mm	55,90 mm
890613	9,5 mm	33,00 mm
890615	9,5 mm	38,10 mm
890617	9,5 mm	43,20 mm
890619	9,5 mm	48,30 mm
890621	9,5 mm	53,30 mm
890630	9,5 mm	76,20 mm
890825	12,7 mm	63,50 mm

**Molle Terry**



Codice	Descrizione
TER-CLI	Molla Terry per chiusura cofano
TER-HOC	Piastrina di aggancio molla Terry

**Slide Latch**



Codice	Descrizione
1500	Gancio Slide-Latch
150003	Boccola gancio Slide-Latch

**Ganci Cofano Safari**

Ganci cofano in alluminio ed in acciaio (heavy duty) con perno filettato 7/16UNF (venduti in paia).



Codice	Materiale	Colore
GS001	alluminio	oro
GS002	alluminio	blu
GS003	alluminio	rosso
GS004	acciaio	acciaio

**Giunti Cardanici**

Giunto cardanico per l'utilizzo racing con una resistenza al carico molto elevata.  
È dotato di un parapolvere in gomma che protegge il giunto dalla polvere aumentandone la longevità.  
Questo giunto può essere utilizzato come snodo su comando cambio, motorino di avviamento, scatola guida, ecc...



Codice	Ø interno	Ø esterno
UJ174	12,70 mm	15,75 mm
UJ274	15,88 mm	18,92 mm
UJ374	19,05 mm	22,10 mm
UJ474	20,62 mm	25,27 mm

**Rondelle NAS**



Codice	Per bullone	Spessore
AN960-10	10-32 UNF	1,6 mm
AN960-10L	10-32 UNF	0,8 mm
AN960-416	1/4" x 28 UNF	1,6 mm
AN960-416L	1/4" x 28 UNF	0,8 mm
AN960-516	5/16" x 24 UNF	1,6 mm
AN960-516L	5/16" x 24 UNF	0,8 mm
AN960-616	3/8" x 24 UNF	1,6 mm
AN960-616L	3/8" x 24 UNF	0,8 mm
AN960-716	7/16" x 24 UNF	1,6 mm
AN960-716L	7/16" x 24 UNF	0,8 mm

**Thomas & Betts**  
**Fascette TY-Rap**

Fascette in nylon nero con linguetta di arresto in acciaio inox. In sacchetti da 100 pz.



Codice	Lunghezza Grip	Larghezza
TY232MX	203 mm	2,4 mm
TY234MX	356 mm	2,4 mm
TY23MX	92 mm	2,4 mm
TY242MX	208 mm	3,6 mm
TY244MX	368 mm	3,6 mm
TY24MX	140 mm	3,6 mm
TY253MX	290 mm	4,8 mm
TY25MX	186 mm	4,8 mm
TY26MX	284 mm	3,6 mm
TY28MX	360 mm	4,8 mm
TY29MX	771 mm	6,9 mm

**Thomas & Betts**  
**TY Rap Basi**

Supporti in nylon o metallo per il fissaggio delle fascette.



Codice	Tipo
TC102	1
TC104	4
TC105	3
TC141	2

**GIEFFE**  
**Dadi Autobloccanti (K-Nut)**

Dadi autobloccanti esagonali, noti anche come dadi a 6 punti, offrono grande versatilità per progettazione e requisiti funzionali. I dadi sono piccoli, leggeri, autobloccanti e hanno una resistenza alla trazione estremamente elevata.



Codice	Filetto
K-1/2UNF	1/2" UNF
K-1/4UNF	1/4" UNF
K-3/8UNF	3/8" UNF
K-5/16UNF	5/16" UNF
K-5/8UNF	5/8" UNF
K-7/16UNF	7/16" UNF
K-M101	M 10 x 1,00 mm
K-M10125	M 10 x 1,25 mm
K-M10	M 10 x 1,50 mm
K-M12125	M 12 x 1,25 mm
K-M12	M 12 x 1,50 mm
K-M12175	M 12 x 1,75 mm
K-M14	M 14 x 1,50 mm
K-M3	M 3 x 0,50 mm
K-M4	M 4 x 0,70 mm
K-M7	M 7 x 1,00 mm
K-M8	M 8 x 1,00 mm

**GIEFFE**  
**Controdadi**



Codice	Filetto	Verso
CD1/2LH	1/2" x 20 UNF	Sinistro
CD1/2RH	1/2" x 20 UNF	Destro
CD1/4LH	1/4" x 28 UNF	Sinistro
CD1/4RH	1/4" x 28 UNF	Destro
CD3/4LH	3/4" x 16 UNF	Sinistro
CD3/4RH	3/4" x 16 UNF	Destro
CD3/8LH	3/8" x 24 UNF	Sinistro
CD3/8RH	3/8" x 24 UNF	Destro
CD5/16LH	5/16" x 24 UNF	Sinistro
CD5/16RH	5/16" x 24 UNF	Destro
CD5/8LH	5/8" x 18 UNF	Sinistro
CD5/8RH	5/8" x 18 UNF	Destro
CD7/16LH	7/16" x 20 UNF	Sinistro
CD7/16RH	7/16" x 20 UNF	Destro
DADO-M6X1DXNC	M 06 x 1 mm	Destro
DADO-M6X1SXNC	M 06 x 1 mm	Sinistro
DADO-M8X1DXNC	M 08 x 1 mm	Destro
DADO-M8X1SXNC	M 08 x 1 mm	Sinistro
DADO-M8X1.25DXNC	M 08 x 1,25 mm	Destro
DADO-M8X1.25SXNC	M 08 x 1,25 mm	Sinistro
DADO-M10X1DXNC	M 10 x 1 mm	Destro
DADO-M10X1SXNC	M 10 x 1 mm	Sinistro
DADO-M10X1.25DXNC	M 10 x 1,25 mm	Destro
DADO-M10X1.25SXNC	M 10 x 1,25 mm	Sinistro
DADO-M10X1.5DXNC	M 10 x 1,5 mm	Destro
DADO-M10X1.5SXNC	M 10 x 1,5 mm	Sinistro
DADO-M12X1.25DXNC	M 12 x 1,25 mm	Destro
DADO-M12X1.25SXNC	M 12 x 1,25 mm	Sinistro
DADO-M12X1.5DXNC	M 12 x 1,5 mm	Destro
DADO-M12X1.5SXNC	M 12 x 1,5 mm	Sinistro
DADO-M12X1.75DXNC	M 12 x 1,75 mm	Destro
DADO-M12X1.75SXNC	M 12 x 1,75 mm	Sinistro
DADO-M14X1.5DXNC	M 14 x 1,5 mm	Destro
DADO-M14X1.5SXNC	M 14 x 1,5 mm	Sinistro
DADO-M14X2DXNC	M 14 x 2 mm	Destro
DADO-M14X2SXNC	M 14 x 2 mm	Sinistro
DADO-M16X1.5DXNC	M 16 x 1,5 mm	Destro
DADO-M16X1.5SXNC	M 16 x 1,5 mm	Sinistro
DADO-M18X1.5DXNC	M 18 x 1,5 mm	Destro
DADO-M18X1.5SXNC	M 18 x 1,5 mm	Sinistro
DADO-M20X1.5DXNC	M 20 x 1,5 mm	Destro

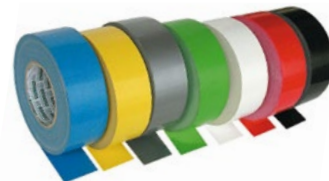
**Araldite**  
**Collanti**



Codice	Tipo
AR-RA-S	Rapida (Siringa 24 ml)
AR-ST	Ultra (Siringa 24 ml)

**ADVANCE**  
**Nastri Telati**

Facile da srotolare e da strappare; buona resistenza all'abrasione e all'esposizione esterna. Ottima resistenza all'acqua. Superficie scrivibile a finitura lucida. Larghezza 50mm, lunghezza 50m.



Codice	Colore
AT0175-AZ	Azzurro
AT0175-BI	Bianco
AT0175-GI	Giallo
AT0175-GR	Grigio
AT0175-NE	Nero
AT0175-RO	Rosso
AT0175-VE	Verde

**3M**  
**Nastri Alu**

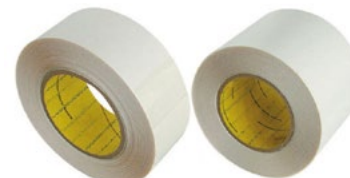
Nastri alluminio di diversi spessori per ogni tipo di applicazione, resistenti alla fiamma, ottimi sigillanti.



Codice	Rotolo	Marca	Spessore/peso
AT0500	50 mm x 55 m	Advance	0,08 mm
HOGLA-100	100 mm x 33,5 m	Hogla	150g/m <sup>2</sup>
HOGLA-50	50 mm x 33,5 m	Hogla	150g/m <sup>2</sup>
3M42550	50 mm x 55 m	3M	0,12 mm

**GIEFFE**  
**Nastri Trasparenti**

Nastro poliuretano antierosione trasparente lucido, spessore 0,20mm, disponibile in rotoli da 25, 50 e 100 mm x 25 m. Ideale per proteggere la carrozzeria.



Codice	Rotolo
MOMHELTAPE100	100 mm x 25 m
MOMHELTAPE25	25 mm x 25 m
MOMHELTAPE50	50 mm x 25 m

**Scapa**  
**PVC Protettivo**

Il nastro PVC10-mil è concepito per proteggere la superficie dallo sfregamento, dall'erosione. Solitamente usato per proteggere i serbatoi.



Codice	Rotolo
SCAPA50	50 mm x 33 m



**Spine Rapide AeroLoc**

Le spine rapide AeroLoc sono una gamma moderna e affidabile di fissaggi a quarto di giro ad autoespulsione per pannello.

Progettata dalla stessa società che ha portato AeroCatch sul mercato (e iunitamente a Camloc), la nuova gamma di dispositivi di fissaggio AeroLoc mette a disposizione 4 differenti versioni: La serie di fissaggi AeroLoc 200-1000 dispongono di una spina a croce con fori di fissaggio piatti. La serie 200-1100 dispone della stessa spina con testa a croce, ma è dotata di fori di fissaggio svasati.

Anche gli AeroLoc della serie 200-5000 sono disponibili con foro liscio ( 200-5000) o con foro svasato ( 200-5100). Didispongono di un sistema di aggancio a maniglia, per l'utilizzo in condizioni difficili, quando l'uso di un cacciavite non è agevole.

Ricettacolo e spessori per i sistemi di fissaggio AeroLoc sono venduti separatamente.

Per l'associazione dei componenti vedere la tabella sottostante. Ci sono molte lunghezze di AeroLoc disponibili per offrire un montaggio sicuro in tutte le applicazioni.



**AeroLoc 200-1000 & 200-1100**

CODICE SPINA	SPESS. PARETE	DISTANZIALE	RICETTACOLO		
				MIN	MAX
200-1007	200-1107	3,55 (0.14)	4,30 (0.17)	205-9015	205-1000
200-1007	200-1107	4,30 (0.17)	5,10 (0.20)	205-9008	205-1000
200-1007	200-1107	5,10 (0.20)	5,85 (0.23)	NO	205-1000
200-1008	200-1108	5,85 (0.23)	6,60 (0.26)	NO	205-1000
200-1009	200-1109	6,60 (0.26)	7,30 (0.29)	NO	205-1000
200-1010	200-1110	7,30 (0.29)	8,15 (0.32)	NO	205-1000
200-1011	200-1111	8,15 (0.32)	8,90 (0.35)	NO	205-1000

**AeroLoc 200-5000 & 200-5100**

CODICE SPINA	SPESS. PARETE	DISTANZIALE	RICETTACOLO		
				MIN	MAX
200-5007	200-5107	3,55 (0.14)	4,30 (0.17)	205-9015	205-1000
200-5007	200-5107	4,30 (0.17)	5,10 (0.20)	205-9008	205-1000
200-5007	200-5107	5,10 (0.20)	5,85 (0.23)	NO	205-1000
200-5008	200-5108	5,85 (0.23)	6,60 (0.26)	NO	205-1000
200-5009	200-5109	6,60 (0.26)	7,30 (0.29)	NO	205-1000
200-5010	200-5110	7,30 (0.29)	8,15 (0.32)	NO	205-1000
200-5011	200-5111	8,15 (0.32)	8,90 (0.35)	NO	205-1000

Codice	Tipo	Spessore parete	Tipo fissaggio	Note
200-1007	Spina con testa a croce	3,55 - 5,85 mm	Fori piatti	Per spessori da 3,55 a 5,10 mm NECESSITA DISTANZIALE come da tabella
200-1008	Spina con testa a croce	5,85 - 6,60 mm	Fori piatti	Non richiede distanziale
200-1009	Spina con testa a croce	6,60 - 7,30 mm	Fori piatti	Non richiede distanziale
200-1010	Spina con testa a croce	7,30 - 8,15 mm	Fori piatti	Non richiede distanziale
200-1011	Spina con testa a croce	8,15 - 8,90 mm	Fori piatti	Non richiede distanziale
200-1107	Spina con testa a croce	3,55 - 5,85 mm	Fori svasati	Per spessori da 3,55 a 5,10 mm NECESSITA DISTANZIALE come da tabella
200-1108	Spina con testa a croce	5,85 - 6,60 mm	Fori svasati	Non richiede distanziale
200-1109	Spina con testa a croce	6,60 - 7,30 mm	Fori svasati	Non richiede distanziale
200-1110	Spina con testa a croce	7,30 - 8,15 mm	Fori svasati	Non richiede distanziale
200-1111	Spina con testa a croce	8,15 - 8,90 mm	Fori svasati	Non richiede distanziale
200-5007	Spina a maniglia	3,55 - 5,85 mm	Fori piatti	Per spessori da 3,55 a 5,10 mm NECESSITA DISTANZIALE come da tabella
200-5008	Spina a maniglia	5,85 - 6,60 mm	Fori piatti	Non richiede distanziale
200-5009	Spina a maniglia	6,60 - 7,30 mm	Fori piatti	Non richiede distanziale
200-5010	Spina a maniglia	7,30 - 8,15 mm	Fori piatti	Non richiede distanziale
200-5011	Spina a maniglia	8,15 - 8,90 mm	Fori piatti	Non richiede distanziale
200-5107	Spina a maniglia	3,55 - 5,85 mm	Fori svasati	Per spessori da 3,55 a 5,10 mm NECESSITA DISTANZIALE come da tabella
200-5108	Spina a maniglia	5,85 - 6,60 mm	Fori svasati	Non richiede distanziale
200-5109	Spina a maniglia	6,60 - 7,30 mm	Fori svasati	Non richiede distanziale
200-5110	Spina a maniglia	7,30 - 8,15 mm	Fori svasati	Non richiede distanziale
200-5111	Spina a maniglia	8,15 - 8,90 mm	Fori svasati	Non richiede distanziale
205-1000	Ricettacolo	-	-	Adatto a tutte le spine
205-9008	Distanziale	-	-	Distanziale 0,8 mm
205-9015	Distanziale	-	-	Distanziale 1,5 mm

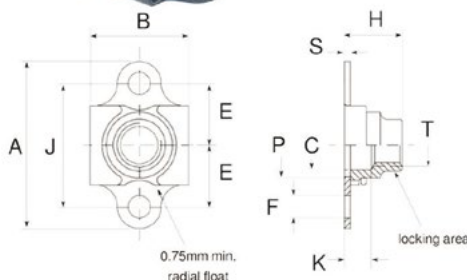


**BlueFast.**  
by KL-PROJECTS



**Olivette flottanti senza cadmio**

Olivette flottanti BlueFast prive di Cadmio e Cromo esavalente.  
In acciaio 25CD4 / C45, finitura zinco-nichel con trattamento al cromo trivalente e strato di MoS2 (disolfuro di bolideno). Identificabili dal Blue Dot. Durezza max 44 HRC. Self locking - 1100 MPa - 235°C.  
Performance conformi allo standard LN65016.



Codice	Filetto T	A max	B max	C ± 0.05	E ± 0.1	F	J ± 0.05	H max	K min	P min	S max	Peso (~)
BFAFL2AM03050	M3 x 10.5	23.2	10.6	-	8.5	2.5	17.0	3.2	-	4.5	0.7	1.5 g
BFAFL2AM04070	M4 x 0.7	23.2	10.6	4.2	8.5	2.5	17.0	5.2	1.6	5.5	0.7	1.7 g
BFAFL2AM05080	M5 x 0.8	25.2	11.0	5.2	9.5	2.5	19.0	6.2	1.6	6.5	0.7	1.9 g
BFAFL2AM06100	M6 x 1.0	29.2	13.1	6.2	11.0	3.3	22.0	7.2	1.6	7.5	0.7	3.3 g
BFAFL2AM08100	M8 x 1,0	33.2	15.5	8.4	13.0	3.3	26.0	8.2	1.6	9.5	0.85	6.3 g
BFAFL2AM08125	M8 x 1.25	33.2	15.5	8.4	13.0	3.3	26.0	8.2	1.6	9.5	0.85	6.3 g
BFAFL2AM10125	M10 x 1.25	41.0	17.3	10.4	16.0	3.3	32.0	9.9	1.6	11.5	1.0	9.5 g
BFAFL2AM10150	M10 x 1.5	41.0	17.3	10.4	16.0	3.3	32.00	9.9	1.6	11.5	1.0	9.5 g

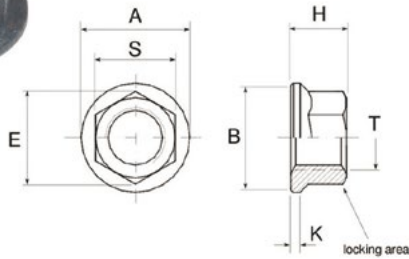


**BlueFast.**  
by KL-PRO/JECTS

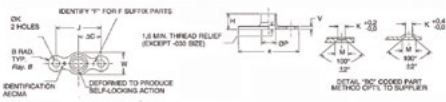


**Dadi autobloccanti (K-nut) senza cadmio**

Dadi Autobloccanti (K-nut, Dadi-K) BlueFast. Senza cadmio e cromo VI.



Codice	Filetto	A max	B min	E min	S	H max	K min	Peso (-)
BFKHEXAM03050	M3 x 0,5	6	4,9	4,4	4 H13	3,0	0,5	0,28 g
BFKHEXAM04070	M4 x 0,7	8	6,5	5,5	5 H13	4,0	0,6	0,50 g
BFKHEXAM05080	M5 x 0,8	9,2	8	6,7	5 H13	5,0	0,6	0,80 g
BFKHEXAM06100	M6 x 1,0	10,5	9,4	7,8	7 H13	5,4	0,9	1,15 g
BFKHEXAM07100	M7 x 1,0	12,6	11,3	8,9	8 H13	6,2	1,0	1,17 g
BFKHEXAM08100	M8 x 1,0	13,6	12,3	11,1	10 H13	7,2	1,1	3,1 g
BFKHEXAM08125	M8 x 1,25	13,6	12,3	11,1	10 H13	7,2	1,1	3,1 g
BFKHEXAM09100	M9 x 1,0	16,6	15,2	13,3	12 H13	8,5	1,3	5 g
BFKHEXAM10100	M10 x 1,0	16,6	15,2	13,3	12 H13	8,5	1,3	4,5 g
BFKHEXAM10125	M10 x 1,25	16,6	15,2	13,3	12 H13	9,0	1,3	4,5 g
BFKHEXAM10150	M10 x 1,5	16,6	15,2	13,3	12 H13	9,0	1,3	4,5 g
BFKHEXAM11100	M11 x 1,0	19,8	18,2	15,5	14 H13	10,8	2,0	10,5 g
BFKHEXAM12100	M12 x 1,0	19,8	18,2	15,5	14 H13	10,8	2,0	10,2 g
BFKHEXAM12125	M12 x 1,25	19,8	18,2	15,5	14 H13	10,8	2,0	10,2 g
BFKHEXAM12150	M12 x 1,5	19,8	18,2	15,5	14 H13	10,8	2,0	10,2 g
BFKHEXAM12175	M12 x 1,75	19,8	18,2	15,5	14 H13	10,8	2,0	10,2 g
BFKHEXAM14100	M14 x 1,0	23	21,8	17,8	16 H13	12,0	2,0	11,8 g
BFKHEXAM14125	M14 x 1,25	23	21,8	17,8	16 H13	12,0	2,0	11,8 g
BFKHEXAM14150	M14 x 1,5	23	21,8	17,8	16 H13	12,0	2,0	11,8 g
BFKHEXAM14200	M14 x 2,0	23	21,8	17,8	16 H13	12,0	2,0	11,8 g
BFKHEXAM16150	M16 x 1,5	26	25,3	21,1	19 H13	13,5	2,2	-
BFKHEXAM18150	M18 x 1,5	29	28,3	24,5	19 H13	15,0	2,2	-



**GIEFFE RACING DISTRIBUTED Olivette Fisse**

Olivetta fissa KM1000

In acciaio C1050, finitura cadmiata con trattamento KayLube Moly anti-frizione. Conserva le caratteristiche meccaniche fino a 235°C.

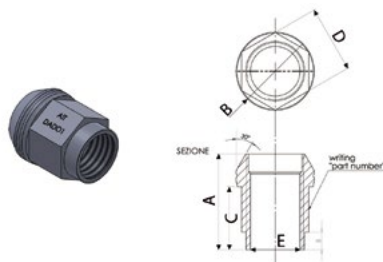
Conforme standard AECMA 2053 (test resistenza).

Codice	Filetto	A	B	C	H	J	K	M	P	V	W
KM1000-030	M3 x 0,5	17,2 mm	3,0 mm	6,0 mm	3,2 mm	12,0 mm	2,5 mm	4,8 mm	-	0,70 mm	6,0 mm
KM1000-040	M4 x 0,7	23,2 mm	3,0 mm	8,5 mm	5,2 mm	17,0 mm	2,5 mm	4,8 mm	4,2 mm	1,00 mm	8,0 mm
KM1000-050	M5 x 0,8	25,2 mm	3,0 mm	9,5 mm	6,2 mm	19,0 mm	2,5 mm	4,8 mm	5,2 mm	1,00 mm	9,0 mm
KM1000-060	M6 x 1,00	29,2 mm	3,0 mm	11,0 mm	7,1 mm	22,0 mm	3,3 mm	6,0 mm	6,2 mm	1,25 mm	10,0 mm
KM1000-080	M8 x 1,25	33,2 mm	3,5 mm	13,0 mm	8,2 mm	26,0 mm	3,3 mm	6,0 mm	8,4 mm	1,65 mm	12,6 mm

DADI RUOTA - COLONNETTE



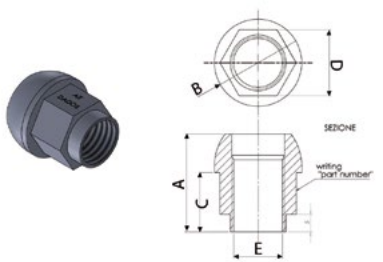
Dadi ruota - Sede conica



Codice	A	B	C	D	E	Applicazione	Materiale
AIT-DAAL	27 mm	22 mm	19 mm	19 mm	12 x 1,25 mm	Universale	Ergal
AIT-DAAL1	27 mm	22 mm	19 mm	19 mm	12 x 1,5 mm	Universale	Ergal
AIT-DAAL-11	28 mm	28 mm	13 mm	19 mm	12 x 1,5 mm	Universale	Ergal
AIT-DAAL15	27 mm	25 mm	16 mm	3/4"	1/2 UNF	Universale	Ergal
AIT-DAAL-2	34 mm	22 mm	20 mm	19 mm	12 x 1,25 mm	Universale	Ergal
AIT-DAAL-3	34 mm	22 mm	20 mm	19 mm	12 x 1,5 mm	Universale	Ergal
AIT-DAAL6	27 mm	25 mm	16 mm	19 mm	14 x 1,5 mm	Universale	Ergal
AIT-DADO	25 mm	23 mm	14 mm	19 mm	12 x 1,25 mm	Universale	Acciaio ramato
AIT-DADO-1	25 mm	23 mm	14 mm	19 mm	12 x 1,5 mm	Universale	Acciaio ramato
AIT-DADO-10	33 mm	23 mm	23 mm	19 mm	12 x 1,5 mm	Mitsubishi Gr N	Acciaio ramato
AIT-DADO-11	34 mm	23 mm	20 mm	19 mm	12 x 1,25 mm	Universale	Acciaio ramato
AIT-DADO-12	28,5 mm	28 mm	16 mm	19 mm	12 x 1,5 mm	Universale	Acciaio ramato
AIT-DADO-18	25 mm	23 mm	15,5 mm	17 mm	12 x 1,5 mm	Universale	Acciaio ramato
AIT-DADO-2	28 mm	28 mm	13 mm	19 mm	12 x 1,5 mm	Universale	Acciaio ramato
AIT-DADO-4	27 mm	25 mm	16 mm	22 mm	14 x 1,5 mm	Universale	Acciaio ramato
AIT-DADO-6	27 mm	25 mm	16 mm	19 mm	14 x 1,5 mm	Universale	Acciaio ramato
AIT-DADO-9	27 mm	25 mm	15 mm	17 mm	12 x 1,25 mm	Universale	Acciaio ramato



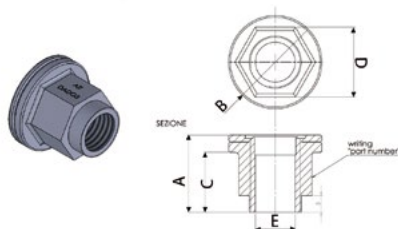
Dadi ruota - Sede sferica



Codice	A	B	C	D	E	Applicazione	Materiale
AIT-DAAL8	31 mm	25 mm	20 mm	19 mm	14 x 1,5	Universale	Ergal
AIT-DADO-19	27 mm	25 mm	17,5 mm	17 mm	12 x 1,5	Universale	Acciaio ramato
AIT-DADO-5	28 mm	25 mm	17 mm	19 mm	14 x 1,5 mm	Universale	Acciaio ramato
AIT-DADO-7	27 mm	25 mm	17 mm	17 mm	12 x 1,25 mm	Universale	Acciaio ramato
AIT-DADO-8	27 mm	25 mm	15 mm	17 mm	12 x 1,25	Universale	Acciaio ramato



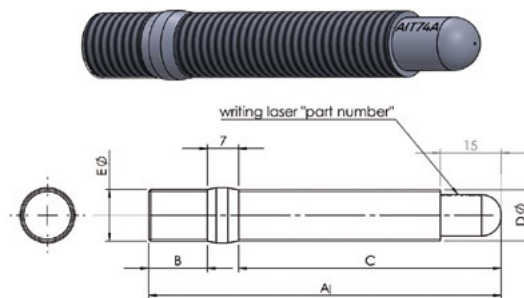
Dadi ruota - Sede piatta



Codice	A	B	C	D	E	Applicazione
AIT-DADO-3	29 mm	28 mm	21 mm	19 mm	12 x 1,25 mm	Universale



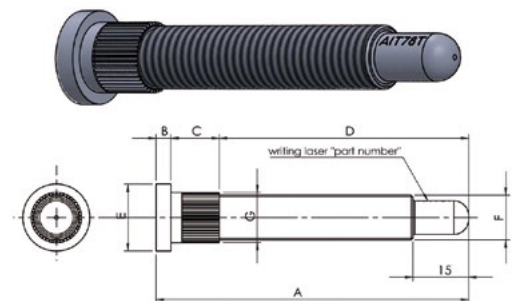
Colonnette ruota doppia filettatura



Codice	A	B	C	D	E	Applicazione
AIT-74A	74 mm	15 mm	52 mm	12 x 1,25 mm	12 x 1,25 mm	Universale
AIT-74B	74 mm	15 mm	52 mm	12 x 1,25 mm	12 x 1,5 mm	Universale
AIT-74F	74 mm	15 mm	52 mm	14 x 1,5 mm	14 x 1,5 mm	VW/Audi
AIT-76OP	76 mm	15 mm	54 mm	12 x 1,5 mm	12 x 1,5 mm	Opel
AIT-77M	74 mm	15 mm	52 mm	14 x 1,5 mm	14 x 1,25 mm	BMW-Mini < Jul 06
AIT-86A	86 mm	15 mm	64 mm	12 x 1,25 mm	12 x 1,25 mm	Universale
AIT-86B	86 mm	15 mm	64 mm	12 x 1,25 mm	12 x 1,5 mm	Universale
AIT-86F	86 mm	15 mm	64 mm	14 x 1,5 mm	14 x 1,5 mm	Universale
AIT-86M	86 mm	15 mm	64 mm	14 x 1,5 mm	14 x 1,25 mm	BMW-Mini
AIT-94OP	94 mm	15 mm	72 mm	12 x 1,5 mm	12 x 1,5 mm	Opel
AIT-102A	102 mm	15 mm	80 mm	12 x 1,25 mm	12 x 1,25 mm	Universale
AIT-102B	102 mm	15 mm	80 mm	12 x 1,25 mm	12 x 1,5 mm	Universale
AIT-102F	102 mm	15 mm	80 mm	12 x 1,5 mm	12 x 1,5 mm	Universale
AIT-102OP	102 mm	15 mm	80 mm	12 x 1,5 mm	12 x 1,5 mm	Universale



Colonnette ruota a piantaggio



Codice	A	B	C	D	E	F	G	Applicazione
AIT-71MZ	71 mm	4 mm	11 mm	56 mm	17 mm	12 x 1,5 mm	13,0 mm	Mazda
AIT-72S	72 mm	5 mm	10 mm	57 mm	19 mm	12 x 1,25 mm	14,5 mm	Subaru
AIT-73MIT	73 mm	3 mm	7 mm	63 mm	18 mm	12 x 1,5 mm	14,2 mm	Mitsubishi
AIT-74C	74 mm	4 mm	14 mm	56 mm	17 mm	12 x 1,5 mm	12,8 mm	Ford
AIT-74H	74 mm	5 mm	11 mm	58 mm	19 mm	12 x 1,5 mm	12,3 mm	Honda
AIT-78T	78 mm	5 mm	9 mm	64 mm	18 mm	12 x 1,5 mm	14,3 mm	Toyota
AIT-86C	86 mm	4 mm	14 mm	68 mm	17 mm	12 x 1,5 mm	12,8 mm	Ford
AIT-88J	88 mm	5 mm	7 mm	75 mm	17 mm	1/2" UNF	13,4 mm	Jaguar
AIT-102C	102 mm	4 mm	14 mm	84 mm	17 mm	12 x 1,5 mm	12,8 mm	Ford
AIT-102G	102 mm	5 mm	13 mm	87 mm	20 mm	14 x 1,5 mm	14,8 mm	Porsche



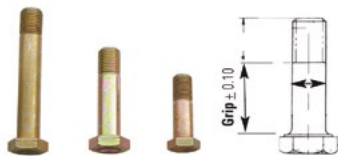
GIEFFE  
DISTRIBUTED

**Bulloni NAS**

Bulloneria NAS Serie 1303/6603.

Hanno una resistenza alla trazione minima di 160.000 psi e una resistenza minima al taglio di 95.000 psi.

La lunghezza della filettatura è adeguata per ogni diametro (la serie 1103/6203 ha un filetto più corto). Utilizzato in applicazioni dove è necessaria una elevata qualità e resistenza.



Codice	Filetto	Grip
1303-01	10-32 UNF	1,59 mm
1303-02	10-32 UNF	3,18 mm
1303-03	10-32 UNF	4,76 mm
1303-04	10-32 UNF	6,35 mm
1303-05	10-32 UNF	7,94 mm
1303-06	10-32 UNF	9,53 mm
1303-07	10-32 UNF	11,11 mm
1303-08	10-32 UNF	12,70 mm
1303-09	10-32 UNF	14,29 mm
1303-10	10-32 UNF	15,88 mm
1303-11	10-32 UNF	17,46 mm
1303-12	10-32 UNF	19,05 mm
1303-13	10-32 UNF	20,64 mm
1303-14	10-32 UNF	22,23 mm
1303-15	10-32 UNF	23,81 mm
1303-16	10-32 UNF	25,40 mm
1303-17	10-32 UNF	26,99 mm
1303-18	10-32 UNF	28,58 mm
1303-19	10-32 UNF	30,16 mm
1303-20	10-32 UNF	31,75 mm
1304-01	1/4" x 28 UNF	1,59 mm
1304-02	1/4" x 28 UNF	3,18 mm
1304-03	1/4" x 28 UNF	4,76 mm
1304-04	1/4" x 28 UNF	6,35 mm
1304-05	1/4" x 28 UNF	7,94 mm
1304-06	1/4" x 28 UNF	9,53 mm
1304-07	1/4" x 28 UNF	11,11 mm
1304-08	1/4" x 28 UNF	12,70 mm
1304-09	1/4" x 28 UNF	14,29 mm
1304-10	1/4" x 28 UNF	15,88 mm
1304-11	1/4" x 28 UNF	17,46 mm
1304-12	1/4" x 28 UNF	19,05 mm
1304-13	1/4" x 28 UNF	20,64 mm
1304-14	1/4" x 28 UNF	22,23 mm
1304-15	1/4" x 28 UNF	23,81 mm
1304-16	1/4" x 28 UNF	25,40 mm
1304-17	1/4" x 28 UNF	26,99 mm
1304-18	1/4" x 28 UNF	28,58 mm
1304-19	1/4" x 28 UNF	30,16 mm
1304-20	1/4" x 28 UNF	31,75 mm
1304-21	1/4" x 28 UNF	33,34 mm
1304-22	1/4" x 28 UNF	34,93 mm
1304-23	1/4" x 28 UNF	36,51 mm
1304-24	1/4" x 28 UNF	38,10 mm
1304-25	1/4" x 28 UNF	39,69 mm
1304-26	1/4" x 28 UNF	41,28 mm
1304-27	1/4" x 28 UNF	42,86 mm
1304-28	1/4" x 28 UNF	44,45 mm
1304-29	1/4" x 28 UNF	46,04 mm
1304-30	1/4" x 28 UNF	47,63 mm
1304-31	1/4" x 28 UNF	49,21 mm

Codice	Filetto	Grip
1304-32	1/4" x 28 UNF	50,80 mm
1304-34	1/4" x 28 UNF	53,98 mm
1304-60	1/4" x 28 UNF	95,25 mm
1305-01	5/16" x 24 UNF	1,59 mm
1305-02	5/16" x 24 UNF	3,18 mm
1305-03	5/16" x 24 UNF	4,76 mm
1305-04	5/16" x 24 UNF	6,35 mm
1305-05	5/16" x 24 UNF	7,94 mm
1305-06	5/16" x 24 UNF	9,53 mm
1305-07	5/16" x 24 UNF	11,11 mm
1305-08	5/16" x 24 UNF	12,70 mm
1305-09	5/16" x 24 UNF	14,29 mm
1305-10	5/16" x 24 UNF	15,88 mm
1305-11	5/16" x 24 UNF	17,46 mm
1305-12	5/16" x 24 UNF	19,05 mm
1305-13	5/16" x 24 UNF	20,64 mm
1305-14	5/16" x 24 UNF	22,23 mm
1305-15	5/16" x 24 UNF	23,81 mm
1305-16	5/16" x 24 UNF	25,40 mm
1305-17	5/16" x 24 UNF	26,99 mm
1305-18	5/16" x 24 UNF	28,58 mm
1305-19	5/16" x 24 UNF	30,16 mm
1305-20	5/16" x 24 UNF	31,75 mm
1305-21	5/16" x 24 UNF	33,34 mm
1305-22	5/16" x 24 UNF	34,93 mm
1305-23	5/16" x 24 UNF	36,51 mm
1305-24	5/16" x 24 UNF	38,10 mm
1305-25	5/16" x 24 UNF	39,69 mm
1305-26	5/16" x 24 UNF	41,28 mm
1305-27	5/16" x 24 UNF	42,86 mm
1305-28	5/16" x 24 UNF	44,45 mm
1305-29	5/16" x 24 UNF	46,04 mm
1305-30	5/16" x 24 UNF	47,63 mm
1305-31	5/16" x 24 UNF	49,21 mm
1305-32	5/16" x 24 UNF	50,80 mm
1305-34	5/16" x 24 UNF	53,98 mm
1305-38	5/16" x 24 UNF	60,33 mm
1305-40	5/16" x 24 UNF	63,50 mm
1305-42	5/16" x 24 UNF	66,68 mm
1305-44	5/16" x 24 UNF	69,85 mm
1305-56	5/16" x 24 UNF	88,90 mm
1306-01	3/8" x 24 UNF	1,59 mm
1306-02	3/8" x 24 UNF	3,18 mm
1306-03	3/8" x 24 UNF	4,76 mm
1306-04	3/8" x 24 UNF	6,35 mm
1306-05	3/8" x 24 UNF	7,94 mm
1306-06	3/8" x 24 UNF	9,53 mm
1306-07	3/8" x 24 UNF	11,11 mm
1306-08	3/8" x 24 UNF	12,70 mm
1306-09	3/8" x 24 UNF	14,29 mm
1306-10	3/8" x 24 UNF	15,88 mm
1306-11	3/8" x 24 UNF	17,46 mm
1306-12	3/8" x 24 UNF	19,05 mm
1306-13	3/8" x 24 UNF	20,64 mm
1306-14	3/8" x 24 UNF	22,23 mm
1306-15	3/8" x 24 UNF	23,81 mm
1306-16	3/8" x 24 UNF	25,40 mm
1306-17	3/8" x 24 UNF	26,99 mm
1306-18	3/8" x 24 UNF	28,58 mm
1306-19	3/8" x 24 UNF	30,16 mm
1306-20	3/8" x 24 UNF	31,75 mm
1306-21	3/8" x 24 UNF	33,34 mm
1306-22	3/8" x 24 UNF	34,93 mm
1306-23	3/8" x 24 UNF	36,51 mm

Codice	Filetto	Grip
1306-24	3/8" x 24 UNF	38,10 mm
1306-25	3/8" x 24 UNF	39,69 mm
1306-26	3/8" x 24 UNF	41,28 mm
1306-27	3/8" x 24 UNF	42,86 mm
1306-28	3/8" x 24 UNF	44,45 mm
1306-29	3/8" x 24 UNF	46,04 mm
1306-30	3/8" x 24 UNF	47,63 mm
1306-31	3/8" x 24 UNF	49,21 mm
1306-32	3/8" x 24 UNF	50,80 mm
1306-34	3/8" x 24 UNF	53,98 mm
1306-36	3/8" x 24 UNF	57,15 mm
1306-40	3/8" x 24 UNF	63,50 mm
1306-42	3/8" x 24 UNF	66,68 mm
1306-44	3/8" x 24 UNF	69,85 mm
1306-54	3/8" x 24 UNF	85,73 mm
1306-56	3/8" x 24 UNF	88,90 mm
1307-01	7/16" x 20 UNF	1,59 mm
1307-02	7/16" x 20 UNF	3,18 mm
1307-03	7/16" x 20 UNF	4,76 mm
1307-04	7/16" x 20 UNF	6,35 mm
1307-05	7/16" x 20 UNF	7,94 mm
1307-06	7/16" x 20 UNF	9,53 mm
1307-07	7/16" x 20 UNF	11,11 mm
1307-08	7/16" x 20 UNF	12,70 mm
1307-09	7/16" x 20 UNF	14,29 mm
1307-10	7/16" x 20 UNF	15,88 mm
1307-11	7/16" x 20 UNF	17,46 mm
1307-12	7/16" x 20 UNF	19,05 mm
1307-13	7/16" x 20 UNF	20,64 mm
1307-14	7/16" x 20 UNF	22,23 mm
1307-15	7/16" x 20 UNF	23,81 mm
1307-16	7/16" x 20 UNF	25,40 mm
1307-17	7/16" x 20 UNF	26,99 mm
1307-18	7/16" x 20 UNF	28,58 mm
1307-19	7/16" x 20 UNF	30,16 mm
1307-20	7/16" x 20 UNF	31,75 mm
1307-21	7/16" x 20 UNF	33,34 mm
1307-22	7/16" x 20 UNF	34,93 mm
1307-23	7/16" x 20 UNF	36,51 mm
1307-24	7/16" x 20 UNF	38,10 mm
1307-25	7/16" x 20 UNF	39,69 mm
1307-26	7/16" x 20 UNF	41,28 mm
1307-27	7/16" x 20 UNF	42,86 mm
1307-28	7/16" x 20 UNF	44,45 mm
1307-29	7/16" x 20 UNF	46,04 mm
1307-30	7/16" x 20 UNF	47,63 mm
1307-31	7/16" x 20 UNF	49,21 mm
1307-32	7/16" x 20 UNF	50,80 mm
1307-34	7/16" x 20 UNF	53,98 mm
1307-38	7/16" x 20 UNF	60,33 mm
1307-40	7/16" x 20 UNF	63,50 mm



**Synchromax**

Fluido per trasmissioni manuali ad alte prestazioni. Synchromax è ideale per scatole del cambio di moto a 2 tempi ed è formulato con Synerlec, l'additivo sintetico proprietario Royal Purple che migliora la qualità degli innesti su una gamma di temperature più vasta, riducendo la rumorosità degli ingranaggi. Synchromax è pienamente compatibile con tutti i materiali di attrito e garantisce un'elevata protezione contro la corrosione e l'ossidazione senza danneggiare i metalli leggeri comunemente usati nei sincronizzatori delle trasmissioni manuali.



Codice	Confezione
RP01512	1 l

**MAX ATF**

Max ATF è un fluido sintetico multiuso per trasmissioni automatiche dalla lunga durata e dalle alte prestazioni. Max ATF è raccomandato per tutte le trasmissioni automatiche che richiedono fluidi per trasmissioni di tipo III Ford Mercon o GM Dextron. Max ATF è più stabile all'ossidazione di molti altri fluidi e garantisce una maggiore resistenza contro guasti causati dal calore e dalla perdita di lubrificazione. Max ATF è totalmente compatibile con altri fluidi per trasmissioni automatiche, ma per risultati migliori si raccomanda di scaricare completamente il fluido vecchio e riempire con Max ATF.

- Vantaggi prestazioni
- Riduce le temperature di esercizio.
  - Maggiore uniformità e precisione del cambio.
  - Assicura cambi puliti ed efficienti.
  - Aumenta la durata del fluido in esercizio.



Codice	Confezione
RP01320	1 l

**MAX GEAR 75W/140**

Max-Gear è un olio per cambio GL-5 estremamente resistente e dalle alte prestazioni, ideato per fornire la massima protezione a cambi sottoposti a carichi pesanti, aumentando al tempo stesso la potenza attraverso la trasmissione. Max-Gear supera nelle prestazioni altri oli GL-5 in quanto abbina oli sintetici della più alta qualità a Synslide™, la pellicola proprietaria d'olio sintetica Royal Purple così resistente e tenace da non essere schiacciata via dalla zona di pressione. Max-Gear elimina virtualmente l'usura del cambio e dei cuscinetti anche in condizioni di "schiacciamento di pellicola" estremamente difficili causate da carichi molto pesanti, carichi shock improvvisi e bassi giri. Le molecole sintetiche scivolose non solo riducono l'usura e l'attrito, ma aumentano in maniera significativa la fluidità e la lubrificazione di Max-Gear a basse temperature, facendone il prodotto ideale per mezzi che operano in climi freddi. Max-Gear assicura un funzionamento migliore del cambio, con meno rumorosità, temperature più basse e tempi più lunghi, senza revisioni e senza corrosione, sia per metalli ferrosi e non.



Codice	Confezione
RP01301	1 l

**MT-90**

Caratteristiche olio trasmissione Red Line MT-90:

- Olio trasmissione 75W/90 GL-4 (viscosità simile a quella dell'olio motore SAE 5W40/10W40)
- Molto utilizzato su Nissan, Mazda, Mitsubishi, VW / Audi, Lotus Elise / Exige, Toyota
- Offre cambiate più rapide e un perfetto coefficiente di attrito per il sincronizzatore
- Affidabile per sincronizzatori in ottone, in quanto non contiene reagenti allo zolfo, presenti nella maggior parte degli oli GL-5, che danneggiano il cambio.
- Garantisce una eccellente protezione del cambio e una maggiore durata del sincronizzatore
- Evita le cambiate difficoltose anche da freddo.
- Soddisfa le esigenze di viscosità dell'olio cambio 75W e 80W, e la viscosità dell'olio motore SAE 40, 10W40, e 15W40
- Consigliato per applicazioni GL-1, GL-3, e GL-4, o dove sono specificati fluidi speciali per sincronizzatori



Codice	Confezione
50309	946 ml

**MAX GEAR 75W/90**

Max-Gear è un olio per cambio GL-5 estremamente resistente e dalle alte prestazioni, ideato per fornire la massima protezione a cambi sottoposti a carichi pesanti, aumentando al tempo stesso la potenza attraverso la trasmissione. Max-Gear supera nelle prestazioni altri oli GL-5 in quanto abbina oli sintetici della più alta qualità a Synslide™, la pellicola proprietaria d'olio sintetica Royal Purple così resistente e tenace da non essere schiacciata via dalla zona di pressione. Max-Gear elimina virtualmente l'usura del cambio e dei cuscinetti anche in condizioni di "schiacciamento di pellicola" estremamente difficili causate da carichi molto pesanti, carichi shock improvvisi e bassi giri. Le molecole sintetiche scivolose non solo riducono l'usura e l'attrito, ma aumentano in maniera significativa la fluidità e la lubrificazione di Max-Gear a basse temperature, facendone il prodotto ideale per mezzi che operano in climi freddi. Max-Gear assicura un funzionamento migliore del cambio, con meno rumorosità, temperature più basse e tempi più lunghi, senza revisioni e senza corrosione, sia per metalli ferrosi e non.



Codice	Confezione
RP01300	1 l

**MTL**

Caratteristiche olio cambio Red Line MTL:

- Popolare per trasmissioni BMW, Honda e Acura, Ford Focus, modello recenti Mini Cooper, Dodge e Jeep NV1500, NV3500 e trasmissioni camion NV5600
- Utilizzato come sostitutivo e migliorativo di GM Synchronesh® (12.345.349), Auto-Trak II® (12.378.508) e Ford Motorcraft® XT-MT-QS
- Affidabile per sincronizzatori in ottone, in quanto non contiene reagenti allo zolfo, presenti nella maggior parte degli oli GL-5, che danneggiano il cambio.
- Offre cambiate più rapide e un perfetto coefficiente di attrito per il sincronizzatore
- Evita le cambiate difficoltose anche da freddo.
- Garantisce una eccellente protezione del cambio e una maggiore durata del sincronizzatore
- Soddisfa le esigenze di viscosità dell'olio cambio 75W e 80W, e la viscosità dell'olio motore SAE 30, 10W30, e 5W30
- Consigliato per applicazioni GL-1, GL-3, e GL-4, o dove sono specificati fluidi speciali per sincronizzatori



Codice	Confezione
50209	946 ml

OLIO TRASMISSIONE



**75W90**

Caratteristiche olio trasmissione Red Line 75W90:

- I più popolare olio trasmissione Red Line, con migliaia di applicazioni per autovetture, autocarri leggeri e veicoli da corsa
- Contiene modificatori di attrito aggiuntivi per la compatibilità con differenziali autobloccanti a dischi - per la maggior parte dei differenziali autobloccanti non sono necessari modificatori di attrito aggiuntivi
- Questo prodotto non è progettato per l'uso nella maggior parte delle trasmissioni manuali o tranxle (cambio-differenziale), dal momento che l'estrema viscosità può causare problemi alla cambiata
- Raccomandato per API GL-5, GL-6, MT-1, MIL-L-2105E, e SAE J2360



Codice	Confezione
57909	946 ml



**LIGHT SHOCKPROOF**

Caratteristiche Red Line LightWeight ShockProof™:

- Spessore di film superiore al SAE 75W140, ma attrito come l'olio trasmissione 80W o l'olio motore 30W
- Eccellente viscosità alle basse temperature, miglioramento nelle cambiata a freddo.
- Per differenziali da corsa con carico moderato
- Popolare in trasmissioni da corsa come Hewland e altre cambia a innesti frontali, Bert e Brinn per Stock Cars, G-Force, e frizioni Liberty per Drag Racing



Codice	Confezione
58409	946 ml



**HEAVY SHOCKPROOF**

Caratteristiche Red Line Heavy Shockproof™:

- Spessore di film superiore al SAE 75W250, ma attrito come l'olio 75W90
- Per differenziali da corsa con carico elevato
- Per molte applicazioni racing come differenziali Sprint/Midget/Dirt Late Model, Detroit Lockers, NHRA Top Fuel e Funny Car
- Non raccomandato per gran parte delle applicazioni con sincronizzatore a causa dell'estrema viscosità del prodotto



Codice	Confezione
58209	946 ml

OLIO MOTORE



**NEO 75W/90RHD**

L'olio per ingranaggi sintetico NEO 75w90RHD è progettato per fornire l'80% in più di capacità di carico rispetto ai suoi concorrenti. NEO 75w90RHD è composto dal sistema di additivi recentemente sviluppato per fornire la massima protezione degli ingranaggi, usura corrosiva e usura da carico d'urto. Viene anche impiegato un modificatore di attrito per ridurre l'attrito radente con conseguente minore fabbisogno energetico, quindi meno resistenza, minor consumo di carburante e più potenza. Gli oli per ingranaggi sintetici NEO offrono entrambi i vantaggi a basse temperature (il punto di viscosità è -45)



Codice	Confezione
NEO-75W-90RHD	3,785 l (1 US gallon)



**XPR 5W-30**

L'XPR 5W-30 Extreme Performance Racing di Royal Purple è specificamente formulato per le esigenze degli ambienti di gara multiplatforma. XPR ha raggiunto la popolarità in una varietà di sport motoristici tra cui NASCAR, NHRA, World of Outlaws e Bonneville Salt Flats. XPR combina la più alta qualità di olio base sintetico con la tecnologia di additivi Synerlec proprietaria di Royal Purple. In combinazione con ulteriori potenziatori delle prestazioni per creare un lubrificante che massimizza la potenza e la coppia, fornendo al contempo il massimo livello di protezione contro il calore e l'usura. XPR offre una protezione maggiore rispetto ai principali lubrificanti sintetici e convenzionali, compresi quelli combinati con additivi aftermarket. Con Royal Purple, i costruttori di motori professionisti e i team di gara citano una maggiore potenza e una maggiore durata del motore, che ottiene i suoi vantaggi in termini di prestazioni dalla tecnologia additiva Synerlec proprietaria di Royal Purple.



Codice	Confezione
RP01021	946 ml



**XPR 10W-40**

XPR 10W-40 Extreme Performance Racing di Royal Purple è specificamente formulato per le esigenze degli ambienti di gara multiplatforma. XPR ha raggiunto la popolarità in una varietà di sport motoristici tra cui NASCAR, NHRA, World of Outlaws e Bonneville Salt Flats. XPR combina la più alta qualità di olio base sintetico con la tecnologia di additivi Synerlec proprietaria di Royal Purple. In combinazione con ulteriori potenziatori delle prestazioni per creare un lubrificante che massimizza la potenza e la coppia, fornendo al contempo il massimo livello di protezione contro il calore e l'usura. XPR offre una protezione maggiore rispetto ai principali lubrificanti sintetici e convenzionali, compresi quelli combinati con additivi aftermarket. Con Royal Purple, i costruttori di motori professionisti e i team di gara citano una maggiore potenza e una maggiore durata del motore, che ottiene i suoi vantaggi in termini di prestazioni dalla tecnologia additiva Synerlec proprietaria di Royal Purple.



Codice	Confezione
RP01041	946 ml



**Grasso per giunti**

Il grasso Red Line CV-2 è stato progettato per resistere alle temperature e alle pressioni estreme che si verificano nei cuscinetti ruote ad alte prestazioni e giunti meccanici. L'eccellente stabilità ad alte temperature, la protezione alle pressioni estreme e la resistenza all'acqua gli permette di superare in performance anche i migliori grassi convenzionali o sintetici. Il grasso Red Line CV-2 può essere utilizzato in una vasta gamma di applicazioni a temperature comprese tra -100 ° F a 500 ° F e fornisce buona resistenza all'ossidazione e alla corrosione, bassa evaporazione e separazione dell'olio, e ha un effetto minimo sulle guarnizioni in gomma. Confezione da 397 g



Codice	Descrizione
CV2	Grasso alte temperature CV-2 Red Line



**Grasso per giunti**

Il grasso NEO CV 500 è una miscela complessa di oli minerali, esteri sintetici e lubrificanti solidi. NEO CV500 dovrebbe essere usato quando le temperature estreme non sono un problema. Progettato per contatti striscianti severi come guide con carichi estremi, cuscinetti a sfere e rulli di grande diametro molto lenti, boccole, meccanismi lineari e oscillanti e ingranaggi aperti. Giunti snodati, omocinetiche e universali soggetti ai carichi d'urto, all'angolarità e alle forze radiali più duri come quelli che si trovano sui veicoli ALL-TERRAIN. Può essere utilizzato su metalli sensibili tra cui rame, argento, stagno e alluminio e loro leghe. Eccezionalmente resistente alle condizioni di lavaggio con acqua comprese le emulsioni. Composti speciali e solidi lubrificanti forniscono caratteristiche antigrippaggio superiori e un'eccezionale resistenza agli acidi. Pasta lubrificante antigrippaggio a velocità costante e per giunti articolati fino a 1200°F (circa 650°C) 453 g



Codice	Descrizione
NEO-CV500	Grasso alte temperature per giunti NEO CV500 - 453 g



**Grasso per giunti**

Il grasso GKN Motorsport per giunti omocinetiche è stato appositamente formulato per giunti omocinetiche e in particolare per l'uso nei motorsport. Il grasso ha una capacità di carico estremamente elevata, garantendo che anche negli ambienti più competitivi i giunti rimangano lubrificati. Il grasso è adatto per la maggior parte dei giunti di tipo CV o "Lobro", compresi i tipi fissi o tripod; è utile per il rabbocco o l'ingrassaggio di ricambi piuttosto che per la lubrificazione per nuove installazioni. Un tubo da 320 g generalmente si adatta a un set di quattro giunti (80 g ciascuno)



Codice	Descrizione
MS9U025	Grasso per giunti tripod - 300g



**Grasso per giunti**

Grasso per giunti omocinetiche al calcio complesso ad alte prestazioni NEO HPCC1 è un grasso speciale utilizzato per meccanismi e giunti lineari e oscillanti, come giunti omocinetiche (giunti CV) e cuscinetti sigillati. Sopporta carichi d'urto pesanti, frequenti movimenti assiali, grandi variazioni di velocità e frequenti inversioni. È realizzato con una base sintetica a peso molecolare più elevato e resiste a temperature estreme. Ha una resistenza molto forte al dilavamento dell'acqua sotto la pioggia o anche in acqua salata. Il grasso NEO HPCC1 è progettato per una bassa separazione dell'olio sotto centrifuga. È classificato come NLGI1 che lo rende relativamente morbido e adattabile. 360 g



Codice	Descrizione
NEO-HPCC1-12.5OZ	Grasso ad alte prestazioni al calcio per giunti NEO HPCC1 - 360 g



**Grasso per giunti**

Grasso ad alta temperatura per cuscinetti ruota. NEO HP800 è un grasso EP Heavy Duty per cuscinetti piani e volventi e meccanismi di scorrimento che operano in condizioni generalmente difficili. Eccezionalmente resistente al dilavamento dell'acqua, comprese le emulsioni, NEO HP800 è stato progettato specificamente per i cuscinetti volventi di precisione nelle auto da corsa ad alte prestazioni. Questo grasso ha una consistenza leggermente più fine e ha un fluido sintetico a viscosità più elevata incorporato nel suo design rispetto ai grassi normalmente utilizzati per le autovetture ed è progettato per lubrificare a 425°C (800°F) 453 g



Codice	Descrizione
HP800	Grasso alte temp. per cuscinetti ruota NEO HP800 - 453 g



**Grasso per Gomma**

Grasso speciale compatibile con la gomma, da utilizzare nei componenti in gomma di impianti idraulici di freni e frizione dove si voglia evitarne l'indurimento o il rigonfiamento. Confezione da 500g.



Codice	Descrizione
5196TB	Grasso per gomma - 500 gr.



**Grasso al Rame**

Molyslip Copaslip è un composto anti-grippaggio costituito da micro particelle di rame in un grasso bentonitico con inibitori di ossidazione e corrosione altamente efficaci. Copaslip garantisce il montaggio rapido e semplice di parti filettate, riduce la coppia, evita il bloccaggio, consente uno smontaggio rapido e facile di parti filettate e guarnizioni (anche dopo lunga esposizione alle alte temperature, condizioni corrosive o pressioni superficiali estreme) e riduce l'usura nelle zone con attrito elevato. Può essere utilizzato a qualsiasi temperatura da sotto zero a 1100° C (2000 ° F). Solidifica a -18° C (0° F) ed è stato formulato e prodotto per fornire: Protezione contro il grippaggio - anche in condizioni di esercizio estreme; Facilità ed economia di lavoro in fase di montaggio e smontaggio attrezzature; Protezione contro ruggine, ossidazione e altra corrosione, soprattutto con metalli differenti.



Codice	Confezione
COPA100	100 g - Tubetto
COPA500	500 g - Barattolo



**Mastice per Guarnizioni**

Hylomar Universal Blue, il principale mastice di sigillatura per guarnizioni in uso in tutto il mondo. Non indurisce, resistente alle vibrazioni. Consente il contatto tra metallo e metallo. Resistente ai prodotti da combustione, acqua, refrigeranti motore, petrolio, oli lubrificanti, cherosene ed ai refrigeranti al fluorocarburo. Sigilla le imperfezioni delle superfici. Resiste alle rapide variazioni delle temperature, fiamme, polvere ed umidità.



Codice	Descrizione
HYLO-MAR	Mastice Hylomar Universal Blue per sigillatura guarnizioni - tubo 100 g



**Pasta Lucidante**

La pasta lucidante per metalli Autosol pulisce e protegge cromature, alluminio, ottone, rame ed acciaio, rimuove le tracce di ruggine e corrosione.



Codice	Descrizione
SOLVOL	Pasta lucidante per metalli Autosol - 75 ml



**Additivi Radiatore**

Questo liquido refrigerante senz'acqua EVANS è il frutto di diversi decenni di ricerca e sviluppo. Gli ingegneri hanno specialmente creato il CLASSIC COOL 180° per le auto storiche attrezzate di motori composti da blocchi in ghisa e da componenti in rame, in acciaio ed in alluminio. Questo liquido refrigerante permette di mantenere i motori alla buona temperatura in condizioni durissime (punto di congelamento: -40°C). Oltre a migliorare il sistema di raffreddamento, il liquido refrigerante EVANS permette di migliorare la durata del motore. Questa protezione sarà attiva tutta la durata del motore senza essere sostituita!!!

- Senza surriscaldamento: il punto di ebollizione del liquido refrigerante EVANS è superiore a 180°C.
- Senz'acqua, il liquido refrigerante EVANS permette di prevenire ed eliminare la corrosione.
- Senz'acqua, il liquido refrigerante EVANS permette di ridurre la pressione nel circuito di raffreddamento.
- Senza incrostazione: evitando l'accumulo di incrostazioni, il liquido refrigerante EVANS evita la dispersione di calore inutile.
- Più potenza: le detonazioni premature legate ad un surriscaldamento sono eliminate grazie a questo liquido refrigerante senz'acqua.



Codice	Confezione	Tipo
EVCC2	2 L	Refrigerante Classic
EVCC5	5 L	Refrigerante Classic



**Additivi Radiatore**



Codice	Confezione	Tipo
80234	357 ml	Refrigerante



**Additivi Radiatore**

Additivo concentrato refrigerante per radiatori. Riduce la temperatura del liquido refrigerante e del motore. Non contiene Glicole. Protegge il sistema di raffreddamento in alluminio. Lubrifica le guarnizioni della pompa dell'acqua. Garantisce la resistenza alla corrosione (conforme a ASTM D-2570). Diluizione dal 3% al 5%. (NB: Non utilizzare con acqua distillata) Funziona con motori a benzina e diesel



Codice	Confezione	Tipo
PICE360	360 ml	Refrigerante



**Additivi Radiatore**

Il refrigerante senz'acqua Power Cool 180° elimina virtualmente il surriscaldamento in motori a benzina e diesel. Consente ai motori di sopportare temperature maggiori, senza ebollizione e permette al sistema di raffreddamento di girare a una pressione molto bassa o pressoché nulla. Grazie all'assenza di acqua nel sistema, i motori con NPG sono esenti da elettrolisi e funzionano perfettamente indipendentemente dal tipo di guida e dalle condizioni ambientali. I sistemi di raffreddamento che utilizzano la tecnologia EVANS fanno uso di refrigerante non a base di acqua, con alto punto di ebollizione (oltre 180° C), mantenendo la temperatura del refrigerante considerevolmente al di sotto del punto di ebollizione.



Codice	Confezione	Tipo
EVPC5	5 L	Refrigerante Power



**Additivi Radiatore**

Evans Prep Fluid è un sistema di pulizia senz'acqua progettato specificamente per spurgare il sistema di raffreddamento dall'antigelo a base d'acqua dopo lo scarico e prima di installare un nuovo liquido di raffreddamento senz'acqua. Non sostituisce lo svuotamento completo del sistema di raffreddamento e dei relativi componenti. Prep Fluid NON è concepito per essere un refrigerante operativo autonomo, ma solo per il lavaggio. Da utilizzare con tutti i motori convertiti in qualsiasi liquido di raffreddamento senza acqua Evans, dopo aver scaricato 50-50 di liquido di raffreddamento dal sistema di raffreddamento. Evans Prep Fluid è pronto per l'uso, non richiede acqua.

- Assorbe igroscopicamente l'acqua
- Garantisce che tutta l'acqua residua sia rimossa dal sistema
- Garantisce che i refrigeranti Evans soddisfino i limiti del contenuto d'acqua e forniscano le massime prestazioni
- Protegge i metalli del sistema di raffreddamento durante il lavaggio



Codice	Confezione	Tipo
EVVPF2	2 L	Pulitore
EVVPF5	5 L	Pulitore



**Additivi Radiatore**

Rimuove ruggine, olio, grasso, metallo e scaglie di calcare dal circuito di raffreddamento motore. Compatibile con tutte le gomme, metalli, parti in alluminio e in plastica del circuito di raffreddamento. Non contiene acidi e non ha bisogno di neutralizzanti. Sicuro su tutti i motori e radiatori anche in alluminio.



Codice	Confezione	Tipo
RX4009	250 ml	Pulitore



**Additivi Carburante**



Codice	Descrizione
94600253	Additivo carburante Diesel F51 - 1 litro



**Antiattrito**

RX-10 va al di là dei tradizionali principi idrodinamici sui quali si basa la maggior parte dei lubrificanti: è in grado di trattare il metallo, rendendo le superfici metalliche più lisce e più dure, con numerosissimi vantaggi. RX-10 viene usato come programma di manutenzione preventiva, in quanto riduce i costi di manutenzione ed i tempi passivi. Riduce l'attrito di circa il 47%. E' un concentrato al 100% e la sua formula è stata studiata per essere mescolato ai normali lubrificanti.



Codice	Confezione
RX101	250 ml



**Pulitore freni**



Codice	Descrizione
08901087	Pulitore freni Wurth



**Additivi Carburante**

Il nuovo Max-Boost di Royal Purple è un octane booster ad alte prestazioni e un trattamento del carburante per applicazioni da corsa che aumenta il numero di ottani della benzina, riduce le emissioni e migliora le prestazioni del motore stabilizzando il carburante. Formulato con MMT, Max-Boost offre il miglior aumento di ottani per aiutare ad eliminare la detonazione dannosa del motore, la preaccensione e il rumore metallico dalla benzina a basso numero di ottani. Max-Boost è il miglior stabilizzatore del sistema di alimentazione per chiunque desideri aumentare significativamente le prestazioni e l'efficienza del motore. Lo stabilizzatore del sistema di alimentazione Max-Boost è formulato per motori da corsa a carburatori e a iniezione, nonché motori turbocompressi, sovralimentati e a iniezione di azoto. Sicuro per l'uso con benzina con e senza piombo e combustibili alternativi come gasohol, benzina riformulata e tutte le miscele di etanolo. Il nostro stabilizzatore del sistema di alimentazione premium è sicuro anche per sensori di ossigeno e convertitori catalitici. Pronto ad aumentare la performance



Codice	Descrizione
RP11757	Additivo carburante MAX BOOST 473 MI



**Additivi Carburante**

Prodotto per la pulizia immediata di serbatoi del carburante contaminati da alghe e fanghi o come parte essenziale di qualsiasi programma di manutenzione preventiva.  
 Vantaggi prestazionali:  
 - Efficace con carburanti diesel, diesel a bassissimo contenuto di zolfo (ULSD), biodiesel e benzina.  
 - Pulisce i serbatoi del carburante contaminati da alghe e fanghi.  
 - Disperde l'acqua e protegge dalle condizioni che favoriscono la crescita microbica.  
 - Previene l'intasamento prematuro dei filtri del carburante causato da alghe e fanghi.  
 - Contiene Petrofresh™, che stabilizza il carburante in caso di lunga permanenza nel serbatoio.  
 - Previene la formazione di fanghi.  
 - Protegge i componenti del sistema del carburante contro gli acidi organici creati da alghe e fanghi prevenendo la corrosione del serbatoio.  
 - Evita l'uso di additivi, biocidi e agenti per la dispersione dell'acqua



Codice	Descrizione
PS09225	Additivo Clear Diesel - 0,946 lt



**Lubrificante Multiuso WD40**

WD40 è 5 Prodotti in uno... al prezzo di uno.  
 - IDROREPELENTE: WD-40 elimina l'acqua e forma una barriera protettiva resistente all'umidità.  
 - ANTICORROSIVO: WD-40 protegge le superfici metalliche dalla corrosione, anche nelle condizioni più critiche.  
 - LUBRIFICANTE: WD-40 lubrifica qualunque cosa in modo adeguato e senza silicone.  
 - SBLOCCANTE: WD-40 sblocca le parti grippate ed i meccanismi arrugginiti, bloccati o congelati.  
 - DETERGENTE: WD-40 elimina facilmente macchie di grasso, catrame, colla ...



Codice	Confezione
WD40-250	250 ml - Spray
WD40-400	400 ml - Spray
WD40-5LT	5L - Tanica

MATERIALI IGNIFUGHI



**Feltro Ignifugo**

Feltro in fibra di vetro trapuntato KT600 Resistente alle alte temperature  
 Stabilità termica: 500° C (fibra) - 200° C (filo)  
 Temperatura di fusione: 835° C  
 Spessore: 7 mm (+/- 1)  
 Larghezza: 100 cm  
 Peso: 1600 g/mq (+/- 12%)  
 Densità: 250 Kg/mc  
 Prezzo al metro.



Codice	Descrizione
T.020.096.0000	Feltro ignifugo in fibra di vetro trapuntato



**Garza per Scarichi**

Garza per copertura scarichi, riduce la temperatura fino al 70%!!!  
 Confezione da 50mm x 15m



Codice	Descrizione
10002-15	Garza per scarichi - 50 mm x 15 metri



**Tessuto Ignifugo**

Tessuti in fibra di vetro con pellicola di alluminio termo riflettente.  
 Venduti a mq

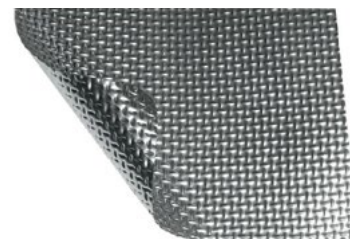


Codice	Adesivo	Spessore	Note
ALFOL41	No	0,25 mm	500° C
ALFOL601	No	1,0 mm	500° C
EKC622A	Si	1,0 mm	500° C - il collante si dissolve a 120° C



**Lamiera Parafiamma**

Lamiera parafiamma indicata per la protezione della carrozzeria nelle vicinanze di fonti di calore, scarichi, catalizzatori, ecc



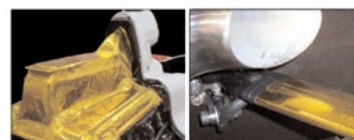
Codice	Descrizione
LAM	Foglio di lamiera parafiamma - 600 x 2000 mm



**Pellicola dorata**

Il Gold Reflective Film è un materiale aerospaziale in grado di riflettere il 78% del calore radiante con temperature di utilizzo costanti di 450°C

Il materiale è un foglio di pellicola ignifuga (polimero poliammide metallizzato) con un adesivo sensibile alla pressione e resistente alle alte temperature. Il film è ultraleggero (solo circa 155 gr/mq) e facile da applicare e rimuovere.  
 Venduto in fogli da 60 x 100 cm.



Codice	Descrizione
GOLDFILM	Pellicola dorata riflettente - foglio 60 x 100 cm